



# CUBED BEEF WITH BEEF BROTH

Cubos de carne de Res con caldo  
6 LB (2.72Kg)

Our fully cooked cubed beef contains only 100% pure beef and beef broth. Easily incorporated into any signature dish that calls for tender beef. Random sized to give a hand cut appearance.

*Nuestro cubo de carne completamente cocido contiene carne 100% de res y caldo. Fácilmente incorporado en cualquier plato que requiere carne blanda. Tamaño aleatorio para dar una apariencia de corte a mano.*

**FULLY COOKED**

Eliminates Food Safety Issues

COMPLETAMENTE COCIDO:  
Elimina riesgos de seguridad alimentaria

**BEEF RAISED WITH NO ADDED HORMONES**

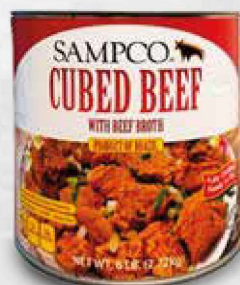
CARNE DE RES CRIADO SIN HORMONES

**NO PRESERVATIVES NO MSG, GLUTEN FREE**

SIN CONSERVANTES, SIN MSG, SIN GLUTEN

**CANS**

6 x 6LB  
6 x 2.72Kg



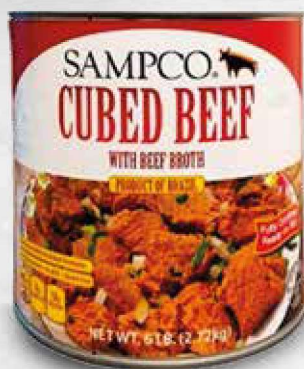
460mg  
SODIUM  
SODIO  
20%DV

0g  
TRANS FAT  
GRASA  
TRANS

18g  
PROTEIN  
PROTEINAS

**PER SERVING / POR RACIÓN**

# SAVOR THE OLD WORLD FLAVOR WITHOUT THE LABOR!



**2.72Kg / 6 lbs**

- Fully Cooked – Eliminates Food Safety Issues
- Reduces Operational & Food Cost
- Delivers True Food Cost no Yield Loss
- Neutral Beef Flavor For Maximum Versatility
- Shelf-Stable – No Refrigerated Required Until Opened
- Halal
- Completamente cocido: elimina riesgos de seguridad alimentaria
- Reduce el costo operacional de los restaurantes
- Ofrece un verdadero costo de los alimentos, sin pérdida de rendimiento
- Sabor neutro de carne de res para una máxima versatilidad
- Producto se puede mantener a temperatura de ambiente hasta abrir el producto
- Halal

## Nutrition Facts/Datos De Nutrición

Serving Size/Tamaño por Ración 3 oz (84g)

Amount Per Serving/Cantidad por Ración

**Calories/Calorías 120**

		% Daily Value*/% Valores Diarios*
Total Fat/Grasa Total	5g	6%
Saturated Fat/Grasa Saturada	2g	10%
Trans Fat/Grasa Trans	10g	
Cholesterol/Colesterol	55mg	18%
Sodium/Sodio	460mg	20%
Total Carbohydrate/Carbohidrato Total	0g	0%
Dietary Fiber/Fibra Dietética	0g	0%
Sugars/Azúcares	0g	
Includes 0g Added Sugars/Induye 0g Azúcares Agregados		0%
Protein/Proteínas	18g	

Vitamin D/Vitamina D	0%	Iron/Hierro	2mg	10%
Calcium/Calcio	9mg	Potassium/Potasio	205mg	4%

\*The % Daily Values tells you how much a nutrient in a serving of food contributes to a daily diet. 2000 calories a day is used for general nutrition advice.  
\*El % de Valores Diarios le dice cuánto contribuye un nutriente en una porción de alimentos a una dieta diaria. Se usan 2000 calorías por día para consejos generales de nutrición.

## SUGGESTED USE:

- Ideal for Mexican/Latin dishes or as an ingredient.
- Filling or topping in any recipe that call for tender beef.

## PREPARATION INSTRUCTIONS:

Fully cooked. Season to taste, brown on a flat top or in a skillet, add your favorite toppings and serve.

## YIELD COST CALCULATOR:

Every pound (16oz) of drained beef cubes is equivalent to 28oz of raw beef.

## INGREDIENTS:

Cooked Beef, Beef Broth, Salt

## ALLERGEN:

None

## USO SUGERIDO:

- Ideal para comidas mexicanas / latinas o como ingrediente.
- Ingrediente para una receta que requiera carne blanda.

## INSTRUCCIONES DE PREPARACIÓN:

Completamente cocido. Sazone al gusto, dore en la plancha o en una sartén, añada sus ingredientes favoritos y sirva.

## CALCULADOR DE COSTOS DE RENDIMIENTO:

Cada libra (16 oz) de cubos de carne escurridos equivale a 28 oz de res cruda.

## INGREDIENTES:

Carne De Res, Caldo De Carne De Res, Sal

## ALLERGEN:

Ninguno

SKU	Sampco SAP Description	UPC	GTIN	Case Dimensions			Case Cubes			
				L	W	H				
900-457104	CB 6LB SAMPCO CUBED BEEF CT6	0717434402118	10717434402160	486 mm 19.13 in	328 mm 12.91 in	156 mm 6.14 in	0.025 m <sup>3</sup> 0.88 ft <sup>3</sup>			
Can Net Wt.	Case		Pallet		Case Pack	Ti	Hi	Cases Pallet	Shelf Life	Storage & Handling
	Net Wt.	Gross Wt.	Net Wt.	Gross Wt.*						
2.72 KG 6.00 LB	16.3 KG 36 LB	18.7 KG 41.2 LB	1,142 KG 2,519 LB	1,326 KG 2,923 LB	6	7	8	56	3 Years	Ambient Temperature

\* includes pallet weight



<https://bit.ly/3WjEkin>